



GS1 u carini

za sigurnije i djelotvornije
carinske poslove

GS1 - GLOBALNI POSLOVNI JEZIK



BROJ 42

U studenome 2007. godine, Svjetska carinska organizacija (WCO) i GS1 potpisali su Memorandum o razumijevanju, potvrdivši time široki raspon poslovnih interesa koji su zajednički dvjema organizacijama te osiguravši okvir za buduću suradnju.



Dvije organizacije usuglasile su se da surađuju i održavaju sustavnu razmjenu informacija koje su predmet zajedničkog interesa, što će uključivati imenovanje osoba za kontakt - radi učinkovite suradnje, uzajamne pozive na sastanke od zajedničkog interesa, zajedničke aktivnosti stručnog osposobljavanja, razmjenu stručnjaka i podršku

inicijativama kojima se nastavlja usklađivanje standarda u carinskom sektoru.

Cilj ove publikacije jest podastrijeti lokalnim predstavnicima GS1 i Carinske organizacije dosadašnja postignuća ove suradnje, te ih ukratko upoznati s narednim koracima.

Svjetska carinska organizacija: unapređenje sigurnosti i globalne trgovine

Sve članice Svjetske carinske organizacije (WCO), njih 171, odgovorne su za obradu približno 99% međunarodne trgovine i njenog prekograničnog prometa.

Dok su ranije, uglavnom, brinuli o naplati pristojbi i poreza, u zadnjih nekoliko godina Svjetska carinska organizacija (WCO) i nacionalne carinske uprave dale su veliku prednost **unapređenju sigurnosti i olakšavanju globalne trgovine**.

Kako bi se bolje odgovorilo na izazove današnjih granica, osmišljene su brojne inicijative o poslovnoj strategiji, slopljeni brojni sporazumi i smjernice, uključujući WCO SAFE

Framework of Standards (siguran okvir standarda), Kyoto Convention (dogovor iz Kyota), Data Model (podatkovni model), koncept Single Window (jedinstveni prozor) itd.

Primjerice, SAFE Framework inicijativa je za sigurnost globalnog opskrbnog lanca koju su razvile carinske uprave članice WCO-a i Međunarodna trgovinska zajednica. U njoj su detaljno utvrđeni principi sadašnjih i budućih carinskih poslova, koji uključuju:

- usklađivanje elektroničkih informacija o teretu
- konzistentno upravljanje rizicima
- pregled tereta kojim se, kada

je opravdano zatražen, ne prekoračuju ovlasti

- partnerski stav prema tvrtkama s kojima carinske uprave uzajamno djeluju.

WCO planira postići ove ciljeve pristupom koji počiva na dva osnovna načela: aranžmanima na relaciji carina-carina u vlastitoj mreži (Customs-to-Customs), te partnerstvima na relaciji carina-tvrtke (Customs-to-Business).

GS1 standardi u kontekstu sigurne i djelotvorne trgovine

GS1 je neutralna i neprofitna organizacija, a temeljni joj je zadatak osmišljavanje i provedba globalnih standarda i rješenja radi povećanja djelotvornosti i preglednosti lanaca ponude i potražnje, globalno i među sektorima. GS1 organizacija djeluje u 109 država i djeluje u više od 20 različitih sektora.

GS1 standardi obuhvaćaju niz identifikacijskih (ID) ključeva - posebnih brojevanih sustava koje koriste više od milijun proizvođača, trgovaca na malo, logističkih i ostalih tvrtki diljem svijeta.

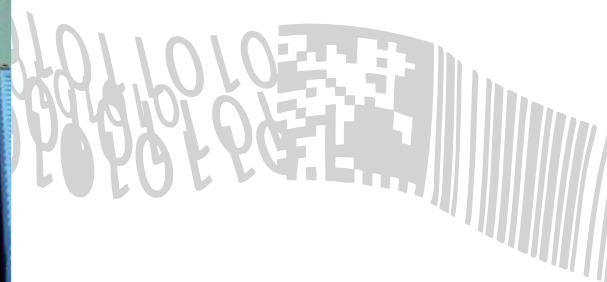
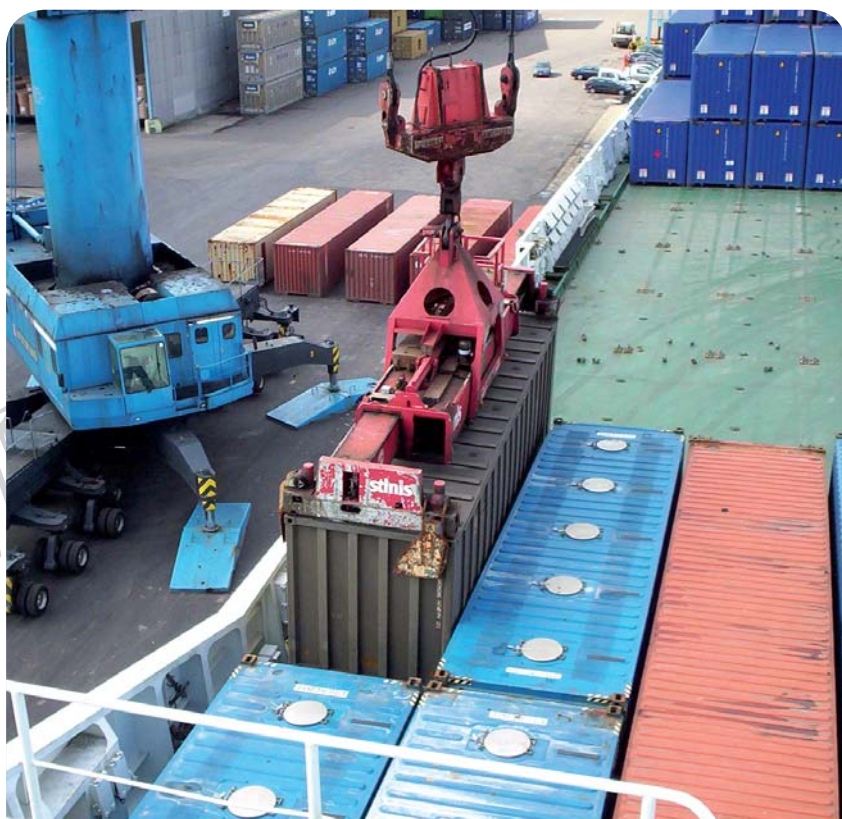
GS1 ID ključevi omogućuju jasnu identifikaciju pojedinačnih proizvoda i usluga, lokacija i logističkih jedinica, te ih povezuju s pripadajućim informacijama ili poslovnim porukama.

Naime, Opće specifikacije GS1 iz 2008. godine sadrže identifikacijski ključ posebno prilagođen za uporabu u međunarodnoj trgovini i carinskim upravama. Stvaranje tog GS1 ID ključa proizašlo je iz uspješne suradnje GS1, WCO-a i nekoliko drugih tvrtki tijekom 2006. i 2007. na pilot-projektu koji je pokrenut kako bi se dokazala ispravnost koncepta.



GS1 standardi mogu pridonijeti značajju carine čineći trgovački opskrbeni lanac pouzdanim, štiteći društvo i olakšavajući međunarodnu trgovinsku razmjenu, te povećavajući djelotvornost i predvidivost carinskih postupaka na državnim granicama.

GS1 standardi mogu pružiti carinskim organizacijama u svim državama svijeta provjerena i globalno primjenjiva rješenja koja će im pomoći da postignu sigurne i pouzdane granice te im omogućiti učinkovitiju međusobnu suradnju, kao i kvalitetnije partnerstvo s tvrtkama.



Provjera ispravnosti koncepta kroz međunarodni pilot-projekt

WCO je 2004. godine službeno objavio preporuku za stvaranje jedinstvene oznake pošiljaka (UCR – Unique Consignment Reference) radi identifikacije prekograničnih pošiljaka. Cilj UCR-a bio je olakšati međunarodnu trgovinu i osigurati carini sredstvo za djelotvornu procjenu rizika i kontrole na temelju provjere.

Industrija vina i alkoholnih pića znala je da već postoji GS1 ID ključ nazvan serijski otpremničko-kontejnerski kôd (SSCC – Serial Shipping Container Code) koji je mogao WCO-u poslužiti kao UCR. GS1 SSCC jedinstveni je ključ za identifikaciju logističkih jedinica. To je generički broj određene (fiksne) dužine koji se stvara kada je logistička jedinica pripremljena za isporuku. Stotine tisuća tvrtki diljem svijeta naveliko ga koriste i podržavaju.

Pretpostavka je bila da bi proširenjem uporabe GS1 ID ključa, koji se već upotrebljava u proizvodnom procesu, na područje međunarodnih poslova WCO mogao izbjeći „otkrivanje tople vode“, a pritom imati i neke druge koristi.

Nekoliko tvrtki iz te industrije izrazilo je spremnost da započne ispitivanje u suradnji s GS1, te je kao rezultat toga, u prvom tromjesečju 2006. godine, grupa proizvođača vina i alkoholnih pića, carinskih organa i nacionalnih GS1 organizacija, pokrenula pilot-projekt za pokazivanje ispravnosti koncepta visoke razine. Cilj je bio ispitati je li GS1 SSCC ID ključ prikladan za carinske potrebe u međunarodnom poslovanju.



Rezultati su bili vrlo uvjerljivi i dokazano je da se GS1 SSCC može koristiti kao „elektronička spojnica“ koja povezuje sve ključne elemente u opskrbnom lancu te osigurava primjerene informacije o kretanju roba preko granica, koje treba dostaviti carinskim upravama.

Naime, bilo je potpuno jasno da je upotreba GS1 ID ključa kao WCO-ovog UCR-a izvoznicima, prijevoznicima, carinskim agencijama i uvoznicima osigurala **bolju predvidljivost informacija, veću sigurnost, smanjene troškove usklađivanja i bolju sveukupnu sljedivost** u međunarodnim opskrbnim lancima.



Sudionici pilot-projekta bili su Služba prihoda i carina (Ujedinjeno Kraljevstvo), Australaska carinska služba, the Hardy Wine Company, Diageo i Trans Ocean Distribution. Projekt su također poduprli i WCO, Udruga trgovaca vinom i alkoholnim pićima (WSTA), GS1 Global Office, GS1 UK te GS1 Australia.



Nadalje, sudionici pilot-projekta utvrdili su da je proširenje uporabe već postojećeg GS1 standarda na područje carine istovremeno i lakše i logičnije od stvaranja i vođenja novog slijeda brojeva.

A možda najvažnije od svega, projekt je pokazao da carina i trgovina mogu zajedno uspješno tražiti rješenja i odgovore na pitanja koja se tiču sigurnosti i olakšavanja trgovinske razmjene. Taj pionirski zajednički rad jasno je dokazao da će šira uporaba GS1 standarda u carinskim organizacijama diljem svijeta uvelike olakšati trgovinsku razmjenu.



Od SSCC-a do GSIN-a

Neposredni rezultat sporazuma GS1 i WCO-a bila je prilagodba postojećeg GS1 identifikacijskog ključa radi stvaranja **globalnog identifikacijskog broja pošiljke (GSIN – Global Shipment Identification Number), posebno osmišljenoga za potrebe identifikacije pošiljaka u međunarodnoj trgovini i carini.**

Pilot-projekt je pokazao da GS1 SSCC može jedinstveno i nedvosmisleno identificirati bilo koju pojedinačnu transportnu jedinicu koja putuje od mjesta podrijetla do odredišta. Međutim, također je pokazao da je ta razina identifikacije odveć detaljna za današnje carinske

postupke, kojima se svakodnevno obrađuju tisuće lokalnih i međunarodnih transakcija, a većina njih sastoji se od više transportnih jedinica (s brojnim kontejnerima, paletama itd.) koje zajedno putuju vezane istom jedinstvenom narudžbom.

U svjetlu tog saznanja, GS1 timovi, svjesni svog zadatka - da ne rade za profit nego za dobrobit zajednice - predlažu GS1 GSIN za identifikaciju takvih grupnih transportnih jedinica koje putuju po istoj komercijalnoj narudžbi. Upravo zbog toga GS1 GSIN savršeno odgovara potrebama carinskih organizacija.

GS1 može pomoći da carinski postupci budu sigurniji i djelotvorniji

Posao koji su GS1 i WCO dosad zajedno uradili jasno je pokazao da se mnogi izazovi s kojima su suočene carinske organizacije u svakoj državi svijeta mogu riješiti upotrebom GS1 standarda.

- GS1 standardi su **globalni, ispitani i dokazani kroz dulje vremensko razdoblje**. GS1 sustav standarda zapravo je najšire primjenjivan sustav standarda u opskrbnim lancima diljem svijeta. Već dulje od 30 godina, više od milijun tvrtki - koje predstavljaju desetine sektora i industrija te posluju u 145 država - ima povjerenje u GS1 pristup kolaborativnom radu, potaknut korisnicima.
- GS1 standardi su **neutralni i nisu vlasnički**. Tzv. standardi koje predlažu "profitne" tvrtke mogu skrivati strategiju kojom se potrošače zatvara u vlasničku tehnologiju radi stvaranja stalnih prihoda.
- GS1 standarde **već naveliko koristi** većina poznatih proizvođača, trgovaca na malo i logističkih tvrtki – istih onih koje WCO identificira kod svojih Ovlaštenih gospodarskih subjekata (AEO – Authorised Economic Operator). Drugim riječima, **najveći korisnici GS1 standarda ujedno su i najveći korisnici sa stanovišta WCO-a**.
- GS1 identifikacijski ključevi, poput GSIN-a, dodjeljuju se transportnim jedinicama **rano u procesu lanca nabave**, obično odmah nakon proizvodnje ili tijekom procesa pakiranja; zbog toga oni mogu poslužiti kao „putovnica“ pošiljke, identificirajući transportnu jedinicu tijekom **njezina cijelog životnog ciklusa**.
- GS1 standardi potpuno su **neovisni od nositelja informacije** i funkcionirat će jednako tako s **crtičnim kodovima**, kao i s **radiofrekvencijskim identifikacijskim (RFID) oznakama**.
- GS1 standardi stvaraju mogućnost jednostavnog i trenutačnog **"jedinственog prozora"** (Single Window). Sa standardiziranim podacima, dostavljeni dokument (npr. carinska deklaracija) može lako i jednostavno biti dostupan mnogim strankama (npr. ministarstvu poljoprivrede, odjelu za poreze i pristojbe...).
- Korištenje GS1 standarda tijekom tranzita neke logističke jedinice od početka do kraja pridonosi **sigurnoj i čvrstoj zaštiti** granica, jer pruža brz i lagan pristup svim podacima vezanima uz pošiljku pomoću samo jedne oznake.
- Korištenje GS1 standarda može **značajno pridonijeti smanjenju troškova**, zahvaljujući pojednostavljenju internih postupaka, eliminiranju dostave duplikata podataka i značajnom smanjenju potrebe za ručnim unošenjem podataka – čime se smanjuju za rad utrošeno vrijeme i opasnost od ljudske pogreške.
- GS1 standardi otvaraju vrata najrazličitijim primjenama **sljedivosti**, koje pridonose **sigurnosti granica i borbi za suzbijanje prijevara**.



Što GS1 sustav obuhvaća?

Uloga GS1, kao neprofitne organizacije, sastoji se u tome da potiče zajednice na razvijanje rješenja u korist svih zainteresiranih strana. Konkretno:

Identifikacija se odnosi na GS1 standarde koji omogućuju identificiranje proizvoda, usluga, fizičkih i pravnih osoba, imovine, logističkih jedinica itd. Ona obuhvaća ključeve GS1 sustava (GTIN, SSCC, GLN, itd.) i standardne definicije atributa, kao i klasifikacijske sustave (GPC, UNSPSC).

Osnovni element identifikacije, koji osigurava GS1 organizacija, jest upravljanje globalnom jedinstvenošću.

Komunikacija se odnosi na EDI standarde, nazvane GS1 eCom, koji se temelje na UN/EDIFACT-u i na XML-u. Oni pružaju sveobuhvatni skup standardnih poslovnih transakcija koje se mogu razmjenjivati elektronički, između računalnih aplikacija raznih stranaka. Te razmjene obično se odvijaju u serijskom načinu rada.

Preglednost se odnosi na EPCglobal viziju pristupanja informacijama vezanima uz događaje koji se zbivaju dok objekti prolaze kroz opskrbni lanac. Osnovni standard koji podržava tu viziju jest EPCIS (EPC Information Services) - EPC informacijske usluge. One će omogućiti pristup podacima iz više tvrtki u stvarnom vremenu ili u serijskom načinu rada.

Što je sljedeće?

Potičemo nacionalne carinske organizacije da se povežu s nacionalnom GS1 organizacijom u svojoj zemlji, a nacionalne GS1 organizacije da kontaktiraju nacionalne carinske uprave, i to radi utvrđivanja načina i mogućnosti početka primjene GS1 standarda, kako bi svoj rad učinile sigurnijim te učinkovitijim.

Za više informacija o GS1, našim standardima i radu s WCO-om, kao i za informacije o nacionalnoj GS1 organizaciji u vašoj zemlji, posjetite našu web-stranicu www.gs1.org.





Croatia

Tuškanac 14
10 000 Zagreb

T +385 (1) 48 95 000

F +385 (1) 48 95 001

E info@gs1hr.org

www.gs1hr.org